

Académie :	Session :
Examen :	Série :
Spécialité/option :	Repère de l'épreuve :
Épreuve/sous épreuve :	
NOM :	
(en majuscule, suivi s'il y a lieu, du nom d'épouse)	
Prénoms :	N° du candidat
Né(e) le :	(le numéro est celui qui figure sur la convocation ou liste d'appel)
Appréciation du correcteur	
<div style="border: 1px solid black; width: 200px; height: 50px; margin: 0 auto;"> <p>Note :</p> </div>	

**Ministère des Solidarités et de la Santé**

**Examen National de Thanatopracteur**

**Session 2021 - 2022**

**Mardi 18 Janvier 2022**

**Épreuve de Thanatopraxie**

**Durée 3 heures – notée sur 110 points**

L'épreuve comprend 2 cahiers

**Cahier 2 – Questions à réponse courte – noté sur 34 points**

Ce cahier comprend **9 pages**.

Vous répondrez sur le cahier de questions dans les cadres prévus à cet effet.

Aucune feuille intercalaire ne sera admise.

***L'utilisation d'une calculatrice n'est pas autorisée.***



NE RIEN ÉCRIRE DANS CE CADRE

**Question n°43 / 2 pts :** Décrivez le repère anatomique de l'artère fémorale.

---

---

---

---

---

---

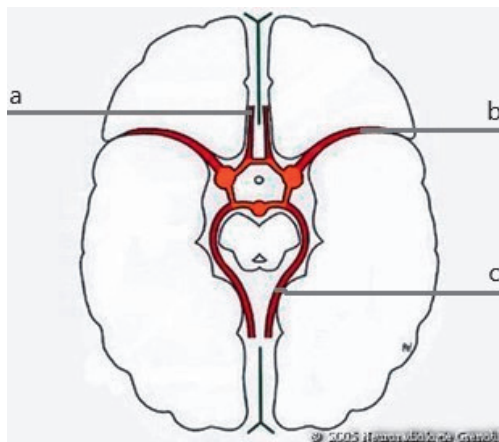
---

---

---

---

**Question n°44 / 4 pts :** A propos du schéma suivant :



1/ Que représente ce schéma ?

---

2/ Nommez les vaisseaux marqués d'une lettre

a \_\_\_\_\_

b \_\_\_\_\_

c \_\_\_\_\_

NE RIEN ÉCRIRE DANS CE CADRE

3/ Quel est le rôle de ce dispositif pendant la vie et son intérêt en thanatopraxie ?

---

---

---

---

---

---

---

---

---

---

**Question n°45 / 7 pts :** Emphysème putride.

1/ Quel autre nom lui donne-t-on ?

2/ Quelles sont ses conséquences sur le corps ?

3/ Comment le traiter ?

---

---

---

---

---

---

---

---

---

---

---

---

---

---

---

---

---

---

---

---

---

---

---

NE RIEN ÉCRIRE DANS CE CADRE

**Question n°46 / 3 pts :** Quelle est l'utilité du massage pendant le soin de conservation ?

<hr/> <hr/> <hr/> <hr/> <hr/> <hr/> <hr/> <hr/> <hr/> <hr/>
---

**RÉGLEMENTATION FUNÉRAIRE : 6 points / 20**

*Questions à réponse courte (répondre dans le cadre) :*

**Question n°15 / 1 pt :** L'habilitation dans le domaine funéraire, sa durée auparavant de six ans a été modifiée par décret. Quelle est maintenant sa durée, en quelle année ce décret est-il paru et par qui a-t'il été signé ?

--	--	--

**Question n°16 / 1 pt :** Pour une entreprise ayant son siège à l'étranger, qui lui délivre son habilitation dans le domaine funéraire ?

<hr/>
-------

**Question n°17 / 1 pt :** Le délai normal pour une inhumation ou une crémation est de 6 jours.

En cas de dépassement de ce délai à qui adressez-vous votre demande de dérogation ?

<hr/> <hr/>
-------------

NE RIEN ÉCRIRE DANS CE CADRE

**Question n°18 / 2 pts :** Quelles sont les spécificités d'une chambre mortuaire ?

---

---

---

---

**Question n°19 / 1 pt :** Quelles sont les opérations funéraires consécutives au décès qui ne nécessitent plus d'autorisation mais font l'objet d'une simple déclaration préalable ?

---

---

---

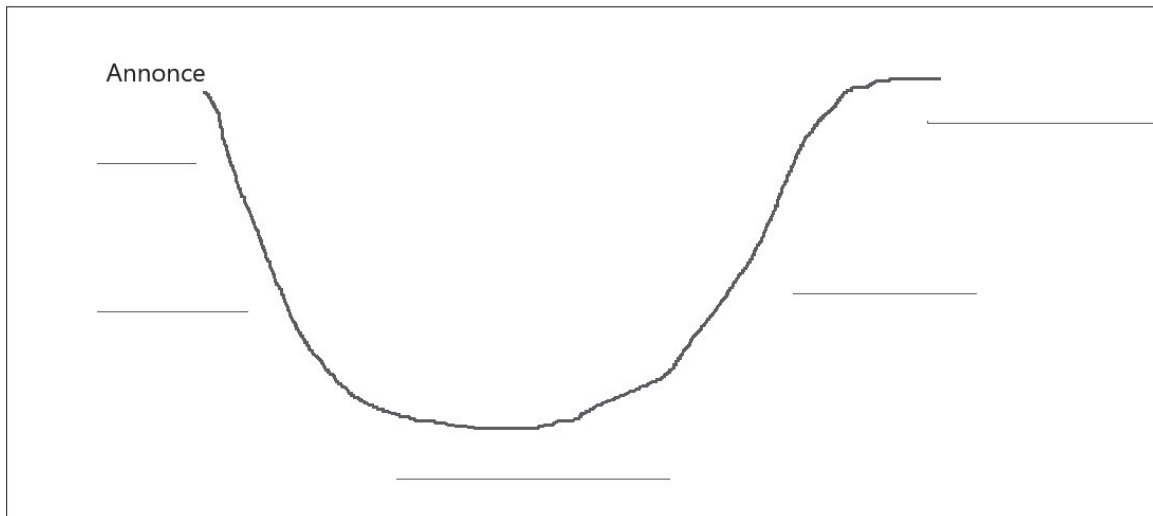
---

NE RIEN ÉCRIRE DANS CE CADRE

**SCIENCES HUMAINES DE LA MORT ET DÉONTOLOGIE : 6 points / 10**

**Questions à réponse courte (répondre dans le cadre) :**

**Question n°5 / 2 pts :** On doit la courbe du deuil, à la psychiatre Elisabeth Kübler Ross. Complétez le schéma ci-dessous en y inscrivant les 5 étapes qu'elle a décrites.



**Question n°6 / 2 pts :** Chaque étape se traduit par des manifestations psychiques et physiques.

Développez les manifestations de la troisième étape.

Blank area for writing the answer to Question n°6, containing ten horizontal lines.





NE RIEN ÉCRIRE DANS CE CADRE

**SÉCURITE SANITAIRE, ÉVALUATION DES RISQUES : 2 points / 10**

**Questions à réponse courte (répondre dans le cadre) :**

**Question n°9 / 1 pt :** Avant sa fermeture et sa collecte, quelles indications devez-vous inscrire sur un emballage DASRI ?

---

---

---

**Question n°10 / 1 pt :** Dans la réglementation DASRI que signifie l'abréviation PCT ?

---

---

---