

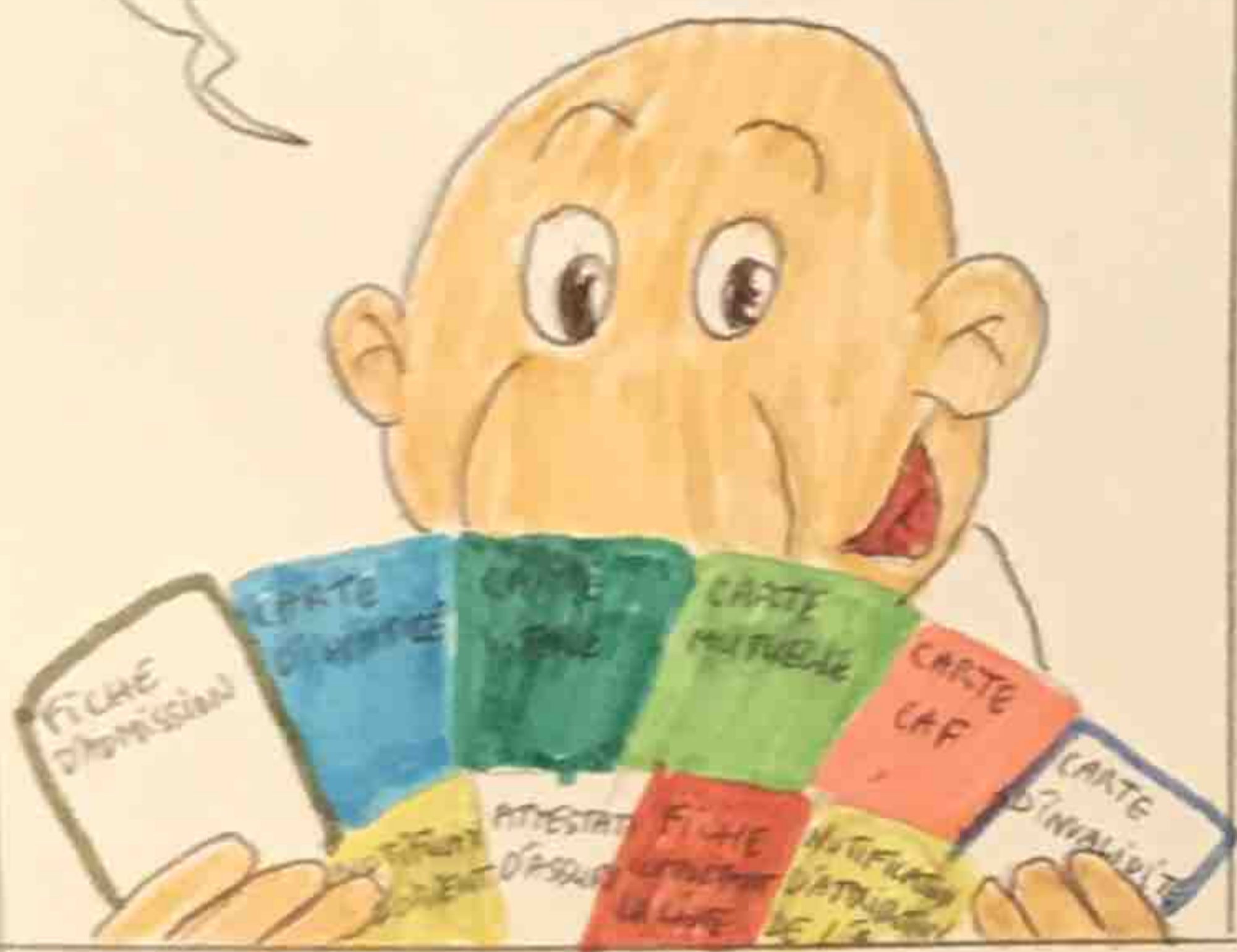
BONJOUR! BIENVENUE A LA  
MAISON D'ACCUEIL DESTABLEE RUMMO  
SOLIDARITE DE BETHUNE!

ELLE ACCUEILLE ET ACCOMPAGNE DES ADULTES EN SITUATION DE HANDICAP. SES MISSIONS  
SONT NOMBREUSES!

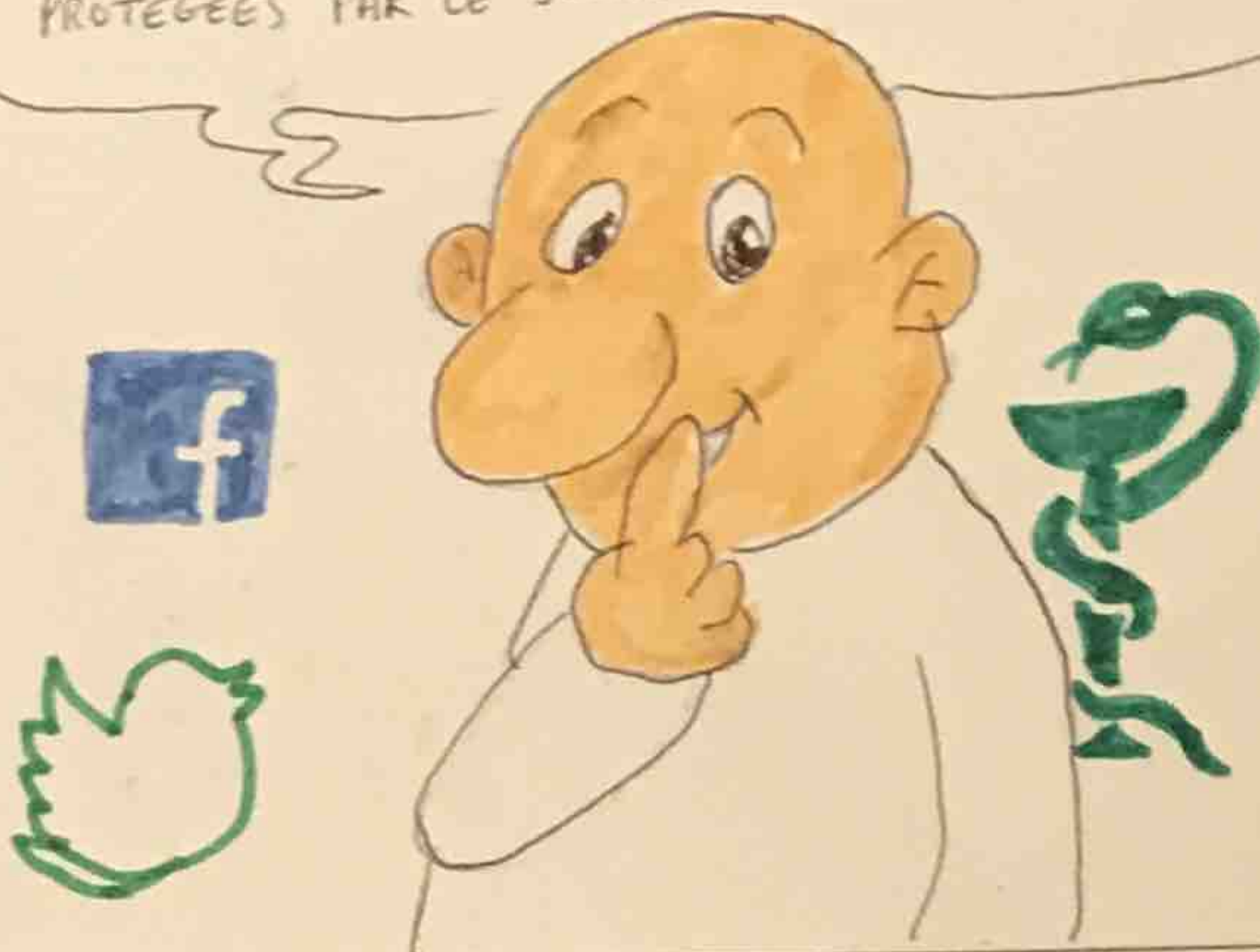


- FAVORISER, QUELLE QU'EN SOIT LA RESTRICTION DE LEUR AUTONOMIE, LEUR RELATION AVEC AUTRES ET L'EXPRESSION DE LEUR CHOIX ET DE LEUR CONSENTEMENT.
- DEVELOPPER LEURS IDENTITES PAR UNE STIMULATION ADAPTEE, MAINTENIR LEURS ACQUIS ET FAVORISER LEUR APPRENTISSAGE ET LEUR AUTONOMIE PAR DES ACTIONS SOCIOEDUCATIVES EN LES ACCOMPAGNANT DANS L'ACCOMPLISSEMENT DE TOUTS LES ACTES DE LA VIE QUOTIDIENNE.
- FAVORISER LEUR PARTICIPATION A UNE VIE SOCIALE, CULTURELLE ET SPORTIVE.
- PORTER UNE ATTENTION PERMANENTE A TOUTE EXPRESSION D'UNE SOUFFRANCE PHYSIQUE, PSYCHIQUE.
- VEILLER AU DEVELOPPEMENT DE LEUR VIE AFFECTIVE, AU MAINTIEN DU LIEN FAMILIAL.
- GARANTIR L'INTIMITE AVEC ESPACE DE VIE PRIVTEE.
- ASSURER UN ACCOMPAGNEMENT MEDICAL COORDONNE GARANTISSANT LA QUALITE DES SOINS.
- PRIVILEGIER L'ACCUEIL DES PERSONNES PAR PETITS GROUPE.

LORS DE VOTRE ENTRÉE, VOUS DEVEZ IMPÉRATIVEMENT PRÉSENTER PLUSIEURS DOCUMENTS...



POUR LE DROIT À L'IMAGE UNE AUTORISATION SERA DEMANDÉE, LES DONNÉES MÉDICALES RELEVÉES SONT PROTÉGÉES PAR LE SECRET MÉDICAL...



UNE LISTE DES BIENS PERSONNELS EST ÉTABLIE (HORS VÉTURE!)



VOUS POUVEZ RECEVOIR LA VISITE DE VOTRE FAMILLE ET DE VOS PROCHES ENTRE 10H00 ET 20H30 - VOUS POUVEZ RECEVOIR DES APPELS TÉLÉPHONIQUES À TOUT MOMENT DE LA JOURNÉE!



LES CHAMBRES SONT INDIVIDUELLES ET AMÉNAGÉES AVEC UN LIT, UNE TABLE DE CHEVET ET UNE CHAISE. ELLES PEUVENT ÊTRE DÉCORÉES, FRAIS À LA CHARGE DE LA PERSONNE.

CHAQUE UNITÉ COMPORTE UNE SALLE DE SÉJOUR AVEC UN COIN SALON, UN COIN REPAS, 8 ou 9 CHAMBRES ET UNE SALLE DE BAIN.



ME

L'ÉQUIPE PLURIDISCIPLINAIRE...



A LA MAS, IL Y A DES PROTOCOLES DE PRISE EN CHARGE DE LA DOULEUR...



...ET UNE COLLABORATION AVEC L'ÉQUIPE MOBILE DE SOINS PALLIATIFS...



LA VIE QUOTIDIENNE DES RÉSIDENTS EST MARQUÉE PAR LA MATINÉE (TOILETTE, PRISE EN CHARGE,...), L'APRÈS-MIDI (ACTIVITÉS, SOINS COURANTS, LES SOIRÉES ET LES REPAS....)

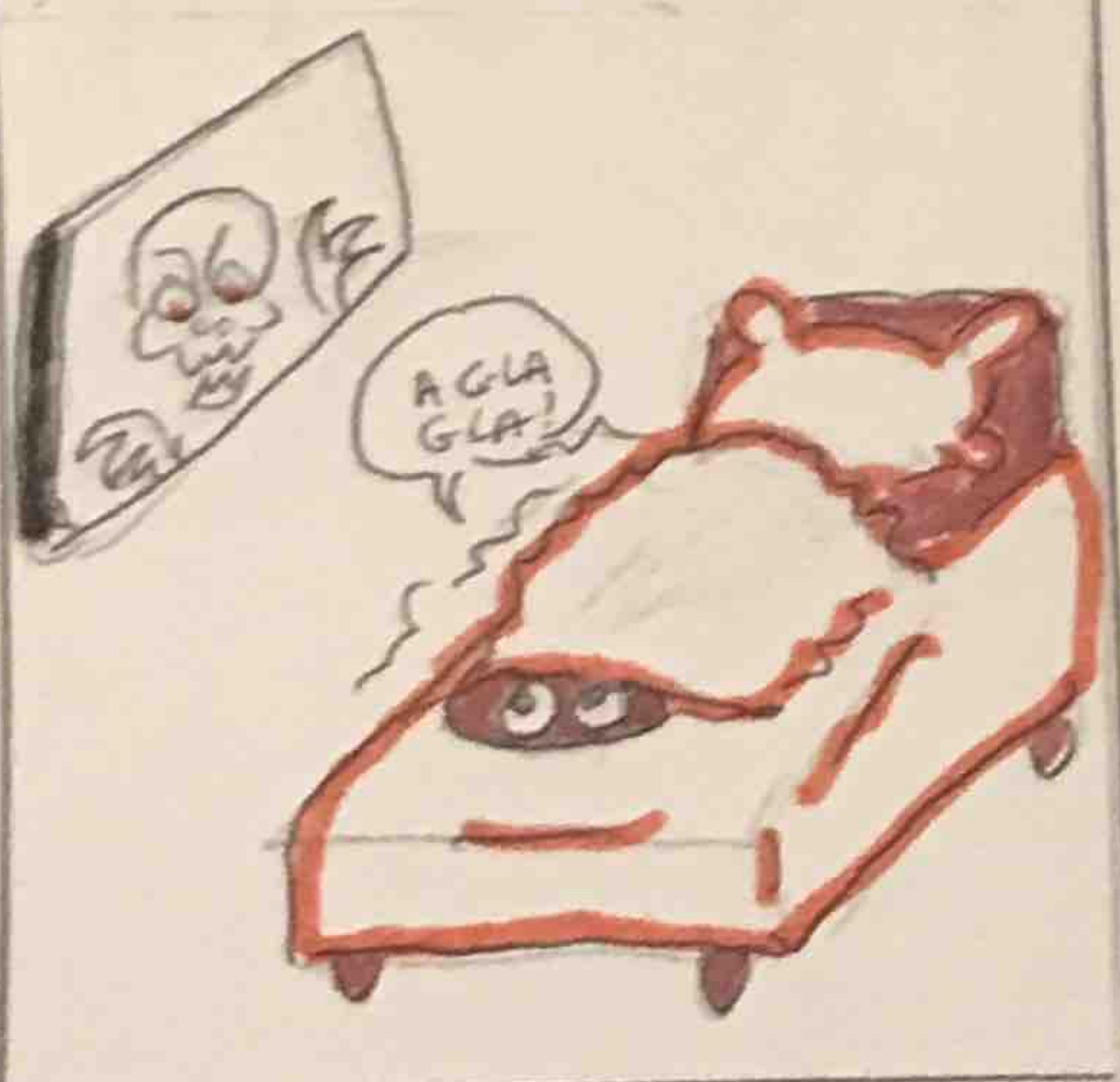
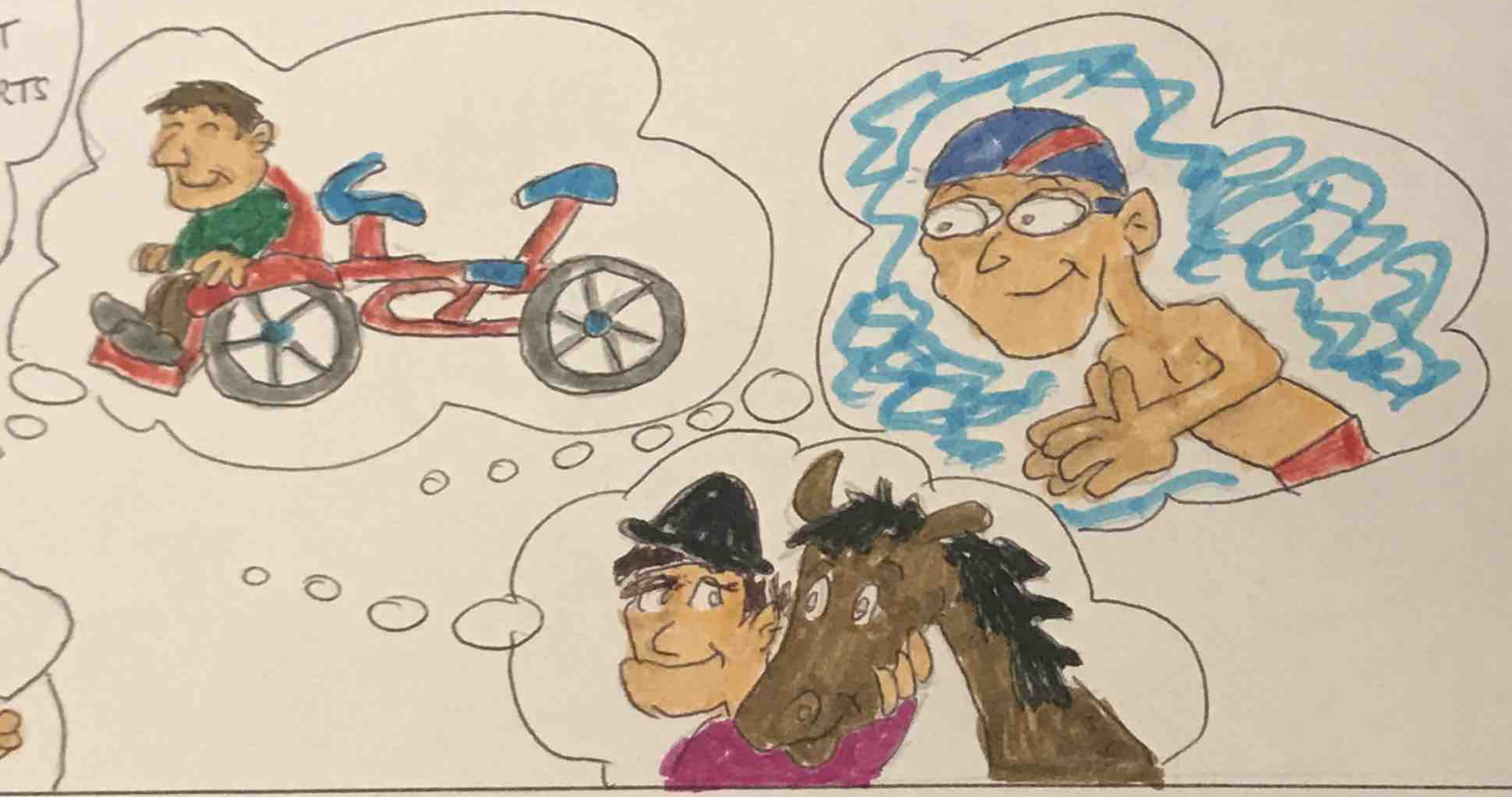


HE



LES FÊTES SONT NOMBREUSES : GÔTER, MARDI GRAS, ANNIVERSAIRES, NOËL, ...

LES ATELIERS ET LES ANIMATIONS CONSTITUENT LES AXES ET LES SUPPORTS POUR CONSTRUIRE LES PROJETS PERSONNALISÉS



LA TÉLÉVISION PEUT ÊTRE INSTALLÉE A VOS FRAIS DANS VOTRE CHAMBRE!

NOUS POSÉDONS UN SALON DE COIFFURE



VOS VÊTEMENTS SONT ENTRETENUS PAR L'ÉTABLISSEMENT...

